

# ALINCO

## デジタルガイドシステム

800MHz帯 B型ワイヤレスマイク & レシーバー

# クリアな音質を追求

生まれ変わった

# アルインコ ガイドシステム

### デジタルガイドシステム送信機

## DJ-TX80

免許・資格  
不要



技術基準適合品

オープン価格 JAN : 4969182362053

送信時間の制限はありません。

「必要時のみ送信/常時送信」を  
用途に応じて選べます。

チャンネル数は28ch。送信機1台に  
対して受信機は何台でもOK。



液晶ディスプレイで  
動作状態が一目瞭然

### デジタルガイドシステム受信機

## DJ-RX80

オープン価格 JAN : 4969182362046

コンパクトなデザインと簡単操作で  
誰でもどこでも使えます。

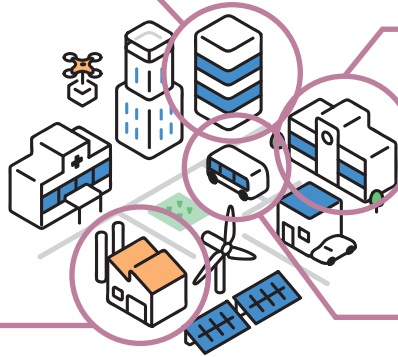
耳かけ型イヤホンと  
ネックストラップが付属します。



# 使い方は無限大! 街で活躍するガイドシステム



美術館や展示会  
の案内  
静かな場所でも



レッスン・教習  
大声を出していた指導でも



工場や施設の  
見学  
声の届きづらい場所でも

ツアーガイド  
大人数や  
複数グループでも



## オプション品

DJ-TX80用マイク  
EME-48AMY  
¥6,600(¥6,000)

・騒音の大きな場所では咽喉マイク  
EME-62Aがお使いになれます。



DJ-TX80/RX80共通  
ニッケル水素充電電池  
EBP-179  
¥1,870(¥1,700)



12台用キャリングケース  
EBX-G12  
オープン価格  
(近日発売予定)  
12台の端末と充電器が  
収納可能



## 台数によって選べる充電器の組み合わせ

5口急速連結スタンド  
EDC-312R  
¥11,000(¥10,000)



ACアダプター  
EDC-162  
¥8,800(¥8,000)

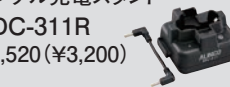
EDC-312Rを1台追加  
して連結すれば本体  
とバッテリーを最大  
10個まで同時充電できます。

シングル充電器セット  
EDC-311A  
¥4,730(¥4,300)



EDC-311Rを3台まで  
追加して連結すれば  
本体とバッテリーを最大  
4個までコンセント1つ  
で同時充電できます。

シングル充電スタンド  
EDC-311R  
¥3,520(¥3,200)



## 標準付属品

DJ-RX80付属品  
ネックストラップ  
BB0014G  
¥990(¥900)



耳掛けイヤホン  
EME-50  
¥2,200(¥2,000)



DJ-TX80付属品  
ベルトクリップ  
EBC-58  
¥660(¥600)



スぺーサー  
FG0886  
¥110(¥100)



※スぺーサーは別売ねじ込み4極プラグの  
オプションマイクを接続するときに使います。

## 運用時間 (弊社規定の条件にて)

- 単三形アルカリ乾電池：約10時間
- ニッケル水素充電電池「EBP-179」：約9時間

## 送信距離の目安

- 屋外の平地で約50~60m。屋内は構造により異なります。

## 定格

- ◆一般仕様/共通
- 周波数範囲：806.1250~809.7500MHz
- 電波型式：F1E/F1D(GFSK)
- チャンネル数：28ch
- 使用温度範囲：-10℃~+50℃(充電：0℃~+40℃)
- 定格電圧：DC1.5V(単三形乾電池1本) / DC1.2V(EBP-179)

## 充電時間の目安

- ニッケル水素充電電池「EBP-179」(1900mAh)：約6時間
- ※上記の時間は放電状態のパックを満充電するときのおおよその値です。
- ※リフレッシュ放電に必要な時間も満充電状態から約6時間です。

- 外形寸法(突起物除く)：W46.8×H74.8×D20.3mm(MAX27.7mm)
- 質量：約80g(単三形乾電池含む)

### ◆DJ-TX80

- 送信出力：10mW

### ◆DJ-RX80

- 音声出力：25mW以上(32Ω)



アルインコHP

**アルインコ株式会社** ■電子事業部

支店・営業所・サービスセンター(SC)

- 東京 〒103-0027 東京都中央区日本橋2丁目3-4日本橋プラザビル14階 ☎03-3278-5888(代表)
- 名古屋 〒460-0003 名古屋市中区錦2丁目2-24いちご丸の内サウスビル3階 ☎052-212-0541(代表)
- 大阪/SC 〒541-0043 大阪市中央区高麗橋4丁目4-9淀屋橋ダイビル13階 ☎06-7636-2361(代表)
- 福岡 〒812-0013 福岡市博多区博多駅東2丁目13-34エコービル2階 ☎092-473-8034(代表)

・定格・仕様・外観等は改良のために予告なく変更することがあります。  
・本書に掲載の価格はすべて消費税込みの標準価格です。( )内に表示する本体価格は税別です。  
・撮影や印刷の条件により、掲載製品の色調が実物と異なることがあります。

**注意** 正しく安全にお使いいただくため、ご使用前に必ず「取扱説明書」をよくお読み下さい。

ホームページのURL <https://www.alinco.co.jp/>

## ●取扱い店